

# 桃園東門段社會住宅





# 區位



基地位於桃園區成功路二段、朝陽街一段及鎮江街所圍範圍內，距離桃園火車站約500公尺，北側有東門國小，東側有東門公有零售市場、北科附工、桃園巨蛋及體育館，西側有桃園國小、文昌公園，南側鄰近車站商圈，區域交通便利，生活機能完善。

## 建築規劃

坐落地點 成功路二段  
及朝陽街一段交叉口

開工時間 2020年

完工時間 2023年

基地面積 3,449m<sup>2</sup>

建築面積 1,588.37m<sup>2</sup>

總樓地板面積 25,506.4m<sup>2</sup>

主要結構 RC

層數高度 地上14層、地下3層

社宅戶數 70戶

停車格數 汽車 87格 (B3F)

(社宅棟) 機車 86格 (B1F)

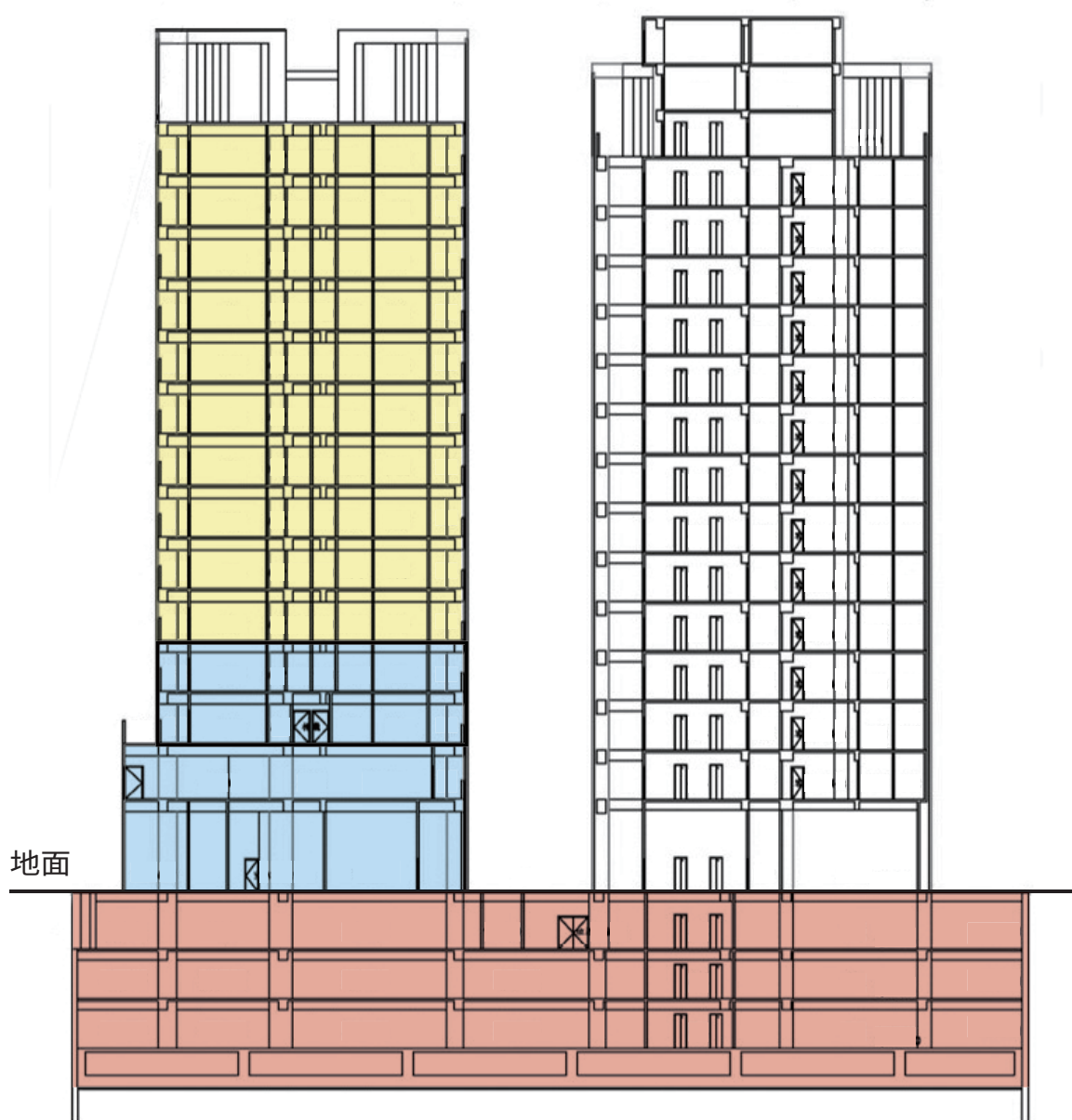




# 樓層規劃

A棟-社會住宅

B棟-一般住宅



1-4F門廳及警察局 / 5-14F社宅 / B1-B3F停車空間



# 一樓&頂樓





# 房型

租坪含室內坪、小公、大公、陽台，實際以使照登載面積為準。

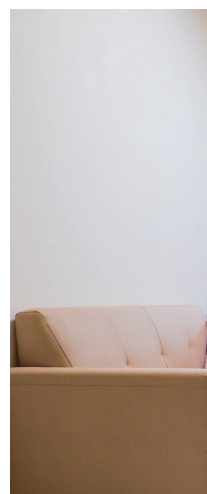
## 【一房型:18-19坪型】

客廳	沙發、茶几、餐桌椅	第一級	5,243
臥室	固定式衣櫃、床架、床頭櫃	第二級	6,991
廚房	IH爐、抽油煙機	第三級	8,739
	流理台、櫥櫃	第四級	10,487
陽台	熱水器、曬衣架	第五級	12,235
其他	衛浴設備、鞋櫃、空調	第六級	13,982



## 【二房型:29-30坪型】

臥室	固定式衣櫃、床架、床頭櫃	第一級	7,952
廚房	瓦斯爐、抽油煙機	第二級	10,602
	流理台、櫥櫃	第三級	13,253
陽台	熱水器、曬衣架	第四級	15,904
其他	衛浴設備、鞋櫃、空調	第五級	18,554
		第六級	21,205



## 【三房型:40-42坪型】

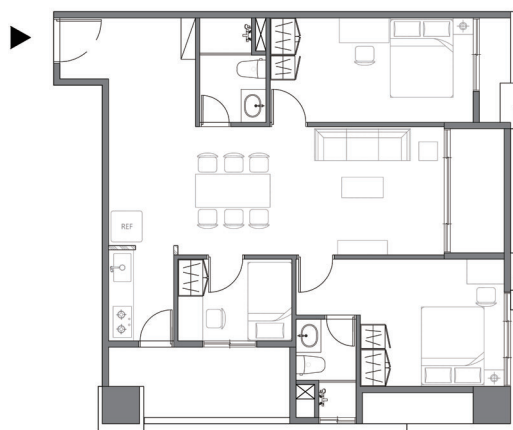
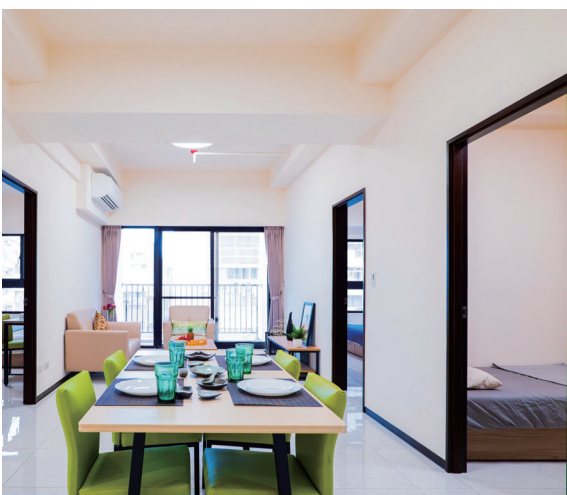
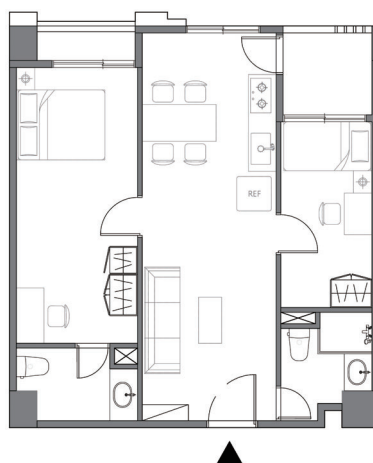
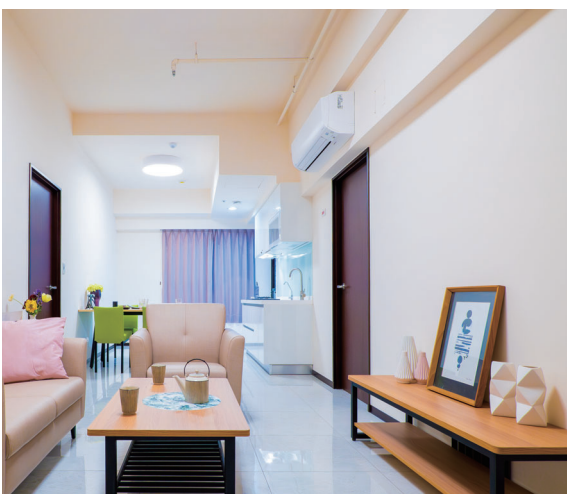
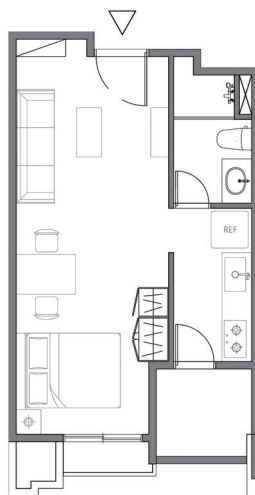
臥室	固定式衣櫃、床架、床頭櫃	第一級	10,764
廚房	瓦斯爐、抽油煙機	第二級	14,352
	流理台、櫥櫃	第三級	17,940
陽台	熱水器、曬衣架	第四級	21,528
其他	衛浴設備、鞋櫃、空調	第五級	25,116
		第六級	28,704





# 租金

各級距租金按每戶每月所得訂定，使住宅資源精準補貼。





**桃園市政府住宅發展處**

330060桃園市桃園區力行路300號

(03) 3324700

